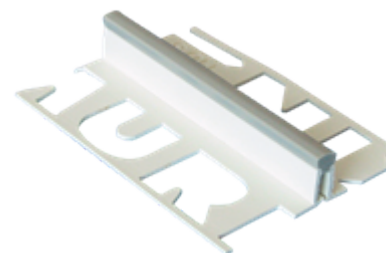


Dilatačný profil - úzky



- > praktický
- > znižuje pnutie podkladu
- > kvalitný profil

Popis produktu

Extrudovaný PVC-profil v prevedení so širokou a úzkou kompenzačnou zónou z mäkkého PVC. Na vytvorenie dilatačných škár pre keramické dlažby v interiéri. Zabraňujú vzniku trhlín, ktoré sa môžu vyskytnúť v dôsledku zvýšeného pnutia v podklade.

Šírka dilatačnej zóny profilu: 4 mm

Dostupné výšky profilu (pre hr.dlaždice): 8; 10; 12,5; 15 mm

Balenia:

Veľkosť / Typ balenia	ks/kart.	ks/pal.
3 M / STK		50
3 M / STK		35

Skladovanie:

V suchu, chlade a v nezmrznutom stave na drevených roštach v neporušenom originálnom balení po dobu: neobmedzená životnosť.

Spracovanie

Spracovať:

Naneste lepiacu maltu zubovým hladítkom na podklad, z oboch strán dilatačnej škáry. Profil perforovanou stranou zatlačte do maltového lôžka. Dbajte na rovinnosť, priamosť uloženia a lícovanie dilatačnej zóny profilu s dilatačnou škárou v podklade. Vytlačenú maltu v perforácii profilu stiahnite špachtlou. Následne nalepte dlažbu, s malou medzerou od profilu, z oboch strán profilu. Výška vrchnej hrany profilu musí zodpovedať vrchnej hrane dlažby.

Podklad

Vhodné podklady:

betón
cementový poter
anhydritový poter
sadrová omietka
vápennocementové omietky
murivo
sadrokartónové dosky, sadro / cemento -vláknité dosky
hladký oddebný betón
pórobetón
drevo-vláknité dosky (napr. OSB)

Podklad musí byť suchý, pevný, nosný, tvarovo stabilný, nezmrznutý, zbavený prachu, nečistôt, olejov, mastnôt, tukov, všetkých separačných vrstiev a voľných častíc. Musí zodpovedať požiadavkám platných noriem a predpisov.

Príprava podkladu:

Nesúdržné vrstvy a šlemy odstráňte vhodným spôsobom (napr. brúsením). Podklad očistite, zbavený prachu, napenetrujte s vhodnou penetráciou.

Bezpečnostné pokyny

Tento technický list vychádza z bohatých skúseností, jeho účelom je poskytovať rady podľa najlepšieho vedomia, nevytvára žiadne právne záväzky a neodôvodňuje zmluvný právny vzťah ani vedľajší záväzok z kúpnej zmluvy. Za kvalitu našich materiálov ručíme v rozsahu našich všeobecných obchodných podmienok. Naše produkty smú používať iba odborníci a/alebo skúsené, odborne kvalifikované osoby a osoby s adekvátnymi remeselnými zručnosťami. Používatelovi nesmie byť odopreté jeho právo na spätný dopyt v prípade nejasností ani na odborné spracovanie. Predovšetkým odporúčame najskôr použiť skúšobnú plochu alebo vykonať predbežný test pomocou laboratórnej skúšky. Nie je však prirodzene možné uviesť úplne kompletný rozsah všetkých možných, súčasných aj budúcich prípadov použitia a špecifik. Vynechali sme údaje, pri ktorých sa dá predpokladať, že ich budú ovládať kvalifikovaní odborníci. Dodržujte platné technické, národné a európske normy, smernice a listy s pokynmi týkajúce sa materiálov, podkladu a následnej montáže! Nahláste prípadné pochybnosti. Vydaním novej verzie stráca táto verzia svoju platnosť. Najnovší hárok s pokynmi, kartu bezpečnostných údajov a všeobecné obchodné podmienky nájdete vždy na internetovej stránke www.murexin.com.